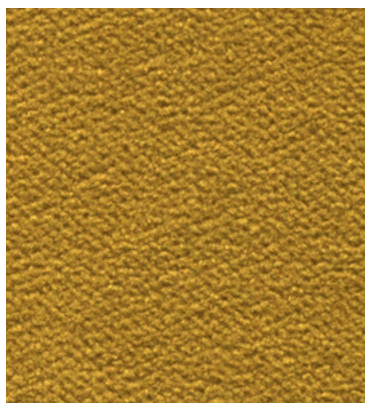
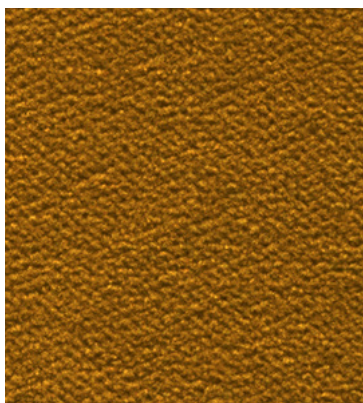


Regent

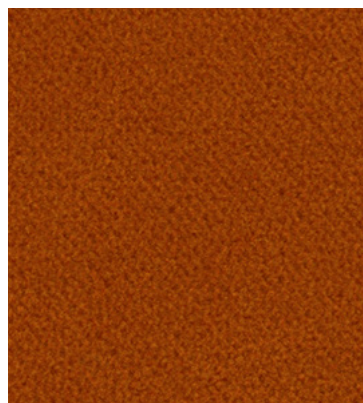
camira



Novella
REG09



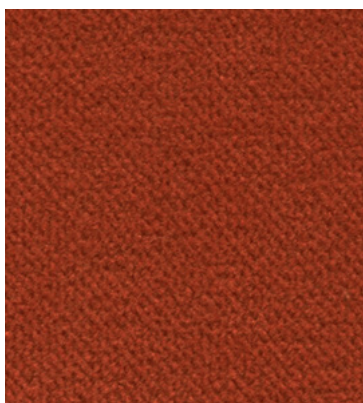
Savoy
REG10



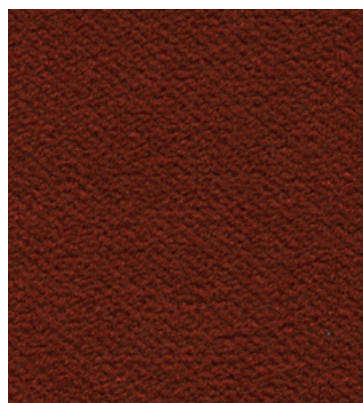
Grand
REG07



Alhambra
REG01



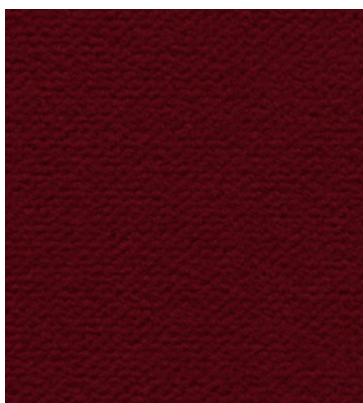
Winter Gardens
REG02



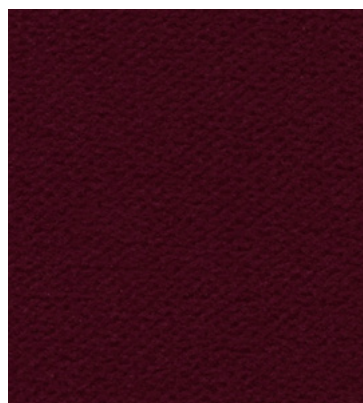
Minack
REG08



Adelphi
REG04



Drury Lane
REG05



Carnegie
REG03



Opera
REG14



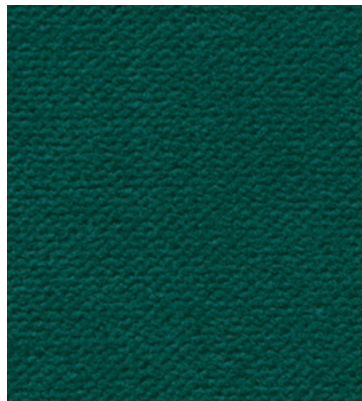
Bloomsbury
REG15



Lyceum
REG16



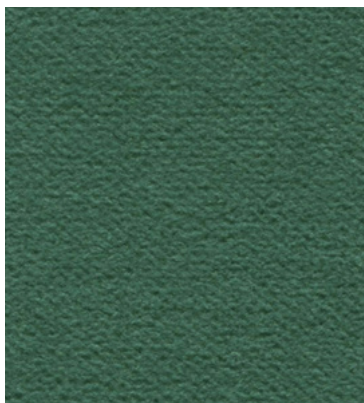
Orchestra
REG18



Recital
REG19



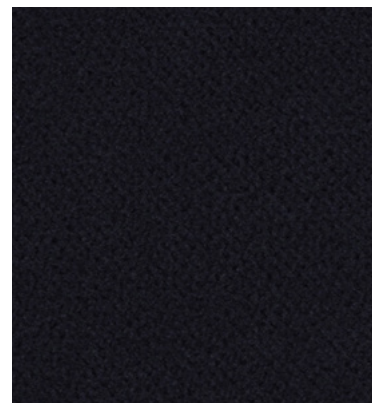
Broadhurst
REG22



Majestic
REG20



Belfrey
REG24



Belasco
REG25

Photographic fabric scans are not colour accurate. Always request actual fabric samples before ordering.



Wyndhams
REG11



Claridges
REG12



Marquis
REG23



Ambassador
REG26



Belgrade
REG28



Conservatoire
REG29



A beautifully modern approach to velvet, Regent effortlessly combines glamour with practicality. With a matt finish and directionless pile, this velvet textile brings contemporary luxury to any space. Blending rich, regal aesthetics with a softness that belies its high durability, Regent is infinitely versatile.

Technical information

UK

Composition 100% Flame Retardant Polyester
Width 140 cm minimum
Weight 400g/m ² ±5% (560g/lin.m ±5%)
Abrasion Resistance* Heavy duty / 5 year guarantee Independently certified to ≥50,000 Martindale cycles

Flammability EN 1021 - 1 (cigarette) EN 1021 - 2 (match) BS 7176 Low Hazard BS 5852 Ignition Source 5 BS 7176 Medium Hazard DIN 4102 B1 NF D 60-013 UNI 9175 Classe 1 IM NF P 92-507 M1 BS 5867-2: Type B Curtains & Drapes <i>Note: Flammability performance is dependent on components used. Our certificates show what substrates have been used in our tests. For composite tests customers must ensure their complete furniture meets the necessary standards.</i>

Light Fastness 5 (ISO 105 - B02)
Fastness to Rubbing Wet: 4, Dry: 4 (ISO 105 - X12)

Bleach Cleanable ISO 105 E03 colour change 4 for dilution factor 1:4 chlorine solution
--

Cleaning Vacuum regularly. Wipe with a damp cloth using a proprietary upholstery shampoo/ soap. For deeper cleaning use steam, bleach, alcohol or professionally dry clean. Full details can be found in our cleaning and disinfection guide.

*Abrasion testing produces a wide variability of results even from the same test sample. The independent certificate of ≥50,000 cycles is available on our website or from our customer service team. Internally we specify this product at >40,000 cycles which we believe is realistic for repeatability of testing. Please be aware that abrasion testing alone is not a reliable indicator of the actual wear performance of fabrics. We're so confident in the durability of our products that we provide a robust 5 year guarantee (full details available).

Please note that seam performance is dependent on seam construction and needle and thread type. We recommend that appropriate sewing advice be taken.

Batch to batch variations in shade may occur within commercial tolerances. We reserve the right to alter technical specifications without notice. The Unregistered Design Rights and the Copyright in all designs are the exclusive property of Camira Fabrics Limited.

D

Zusammensetzung 100% schwerentflammbares Polyester
Breite 140 cm nutzbare Breite
Gewicht 400g/m ² ±5% (560g/lfd.m ±5%)
Scheuerfestigkeit* Schwerer Objekteininsatz / 5 Jahre Garantie Extern zertifiziert mit ≥50,000 Scheuertouren Martindale

Feuersicherung EN 1021 - 1 (Zigarettestest) EN 1021 - 2 (Streichholztest) BS 7176 Low Hazard BS 5852 Ignition Source 5 BS 7176 Medium Hazard DIN 4102 B1 NF D 60-013 UNI 9175 Classe 1 IM NF P 92-507 M1 BS 5867-2: Type B Curtains & Drapes <i>Bemerkung: Die Schwerentflammbarkeit hängt von den verwendeten Komponenten ab. Unsere Zertifikate zeigen auf, welche Substrate bei den Tests verwendet wurden. Bei Verbundtests muss sichergestellt sein, daß das komplette Möbel den entsprechenden Standards entspricht.</i>
--

Lichtechtheit 5 (ISO 105 - B02)
Reibechtheit Nass: 4, Trocken: 4 (ISO 105 - X12)

Chlorbleiche-Beständig ISO 105 E03 Farbänderung 4 bei einer 1:4 verdünnten Chlor-Lösung

Reinigung Regelmässig absaugen. Mit einem feuchten Tuch abwischen oder mit einem geeigneten Polstershampoo behandeln. Für eine Grundreinigung bitte Dampf, Chlorbleiche, Alkohol oder professionelle Trockenreinigung verwenden. Weitere Informationen finden Sie in unserem Leitfaden zur Reinigung und Desinfektion.
--

*Die Scheuerfestigkeitsprüfung ergibt selbst bei gleichen Testmustern stark abweichende Ergebnisse. Das Zertifikat eines unabhängigen Prüfinstitutes über ≥50,000 Scheuertouren erhalten Sie von unserem Vertriebsinnendienst oder auf unserer Webseite. Intern spezifizieren wir dieses Produkt mit >40,000 Scheuertouren, die in der Serienfertigung als realistisch angenommen werden. Bitte nehmen Sie zur Kenntnis, dass die Scheuerfestigkeitsprüfung allein keine Aussagekraft über die Langlebigkeit eines Bezugsstoffes hat. Wir sind von der Langlebigkeit unserer Produkte überzeugt und bieten daher 5 Jahre Garantie (Details auf Anfrage).

Eine optimale Nahtausreissfestigkeit hängt von der Nahtfahne, der verwendeten Nadel und dem Näh-Garn ab. Wir empfehlen daher Nähversuche durchzuführen.

Handelsübliche Farbabweichungen können auftreten und berechtigen nicht zur Reklamation. Wir behalten uns die Änderung technischer Spezifikationen vor. Die registrierten und nicht registrierten Urheberrechte der Dessinierungen sind ausschliessliches Eigentum der Camira Fabrics Limited.

F

Composition 100% Polyester retardateur de flamme
Largeur 140 cm minimum
Poids 400g/m ² ±5% (560g/m.l ±5%)
Résistance à l'abrasion* Usage intense / garantie 5 ans. Certificat indépendant ≥50,000 cycles Martindale

Flammabilité EN 1021 - 1 (cigarette) EN 1021 - 2 (allumette) BS 7176 Low Hazard BS 5852 Ignition Source 5 BS 7176 Medium Hazard DIN 4102 B1 NF D 60-013 UNI 9175 Classe 1 IM NF P 92-507 M1 BS 5867-2: Type B Curtains & Drapes <i>Notez: La performance de flammabilité dépend des composantes utilisées. Nos certificats indiquent les substrats utilisés dans nos tests. Pour les tests composites, les clients doivent s'assurer que leurs meubles complets satisfont aux normes nécessaires.</i>

Solidité à la lumière 5 (ISO 105 - B02)
Solidité au Frottement Mouillé: 4, Sec: 4 (ISO 105 - X12)

Nettoyable au javel ISO 105 E03 changement de couleur 4 pour le facteur de dilution 1: 4 solution de chlore

Nettoyage Passez l'aspirateur régulièrement. Essayez avec un chiffon humide en utilisant un shampoing/savon pour tissus d'ameublement exclusif. Pour un nettoyage en profondeur, utilisez la vapeur, javel, alcool ou un nettoyage à sec professionnel. Vous trouverez tous les détails dans notre guide de nettoyage et de désinfection.

*Les tests de résistance à l'abrasion proposent une large variété de résultat final, parfois sur le même échantillon de tissu. Le certificat indépendant de ≥50,000 cycles est disponible sur notre site internet; vous pouvez également contacter notre Service Clients. Nous validons ce produit – en interne – à >40,000 cycles; ce qui est, d'après nous, plus réaliste dans le but d'obtenir une continuité égale des résultats de tests. Merci de noter que l'abrasion seule ne constitue pas un indicateur de confiance dans la performance du tissu à long terme. Nous avons une confiance absolue en nos produits et leur durabilité, c'est pour cela que nous vous offrons une garantie robuste de 5 ans.

Veuillez noter que la performance du joint dépend de sa construction ainsi que de l'aiguille et du type de fil utilisés.

une variation de couleurs peut provenir (commerciallement tolérable). Nous réservons le droit de changer les spécifications techniques sans préavis. Les Droits de Conception non-enregistrés et les droits d'auteur de tous les motifs sont la propriétés exclusives de Camira Fabrics Limited.

ES

Composición 100% Poliéster resistente al fuego
Ancho 140 cm mínimo
Peso 400g/m ² ±5% (560g/lin.m ±5%)
Resistencia a la abrasión* Garantía de 5 años con uso intenso independientemente del certificado de ≥50,000 Ciclos Martindale

Inflamabilidad EN 1021 - 1 (cigarillo) EN 1021 - 2 (cerilla) BS 7176 Low Hazard BS 5852 Ignition Source 5 BS 7176 Medium Hazard DIN 4102 B1 NF D 60-013 UNI 9175 Classe 1 IM NF P 92-507 M1 BS 5867-2: Type B Curtains & Drapes <i>Nota: El rendimiento de la inflamabilidad depende de los componentes usados. Nuestros certificados muestran qué substratos se han usado en nuestros tests. Para tests compuestos nuestros clientes deben asegurar si sus muebles cumplen la normativa al uso.</i>
--

Solidez a la luz 5 (ISO 105 - B02)
Solidez al rozamiento Húmedo: 4, Seco: 4 (ISO 105 - X12)

Posibilidad lavado con Lejía ISO 105 E03 cambio color 4 para un factor de disolución 1:4 solución cloro

Limpieza Uso aspirador regularmente. Limpiar con un trapo usando jabón y agua o producto limpieza para tapicerías. Para una limpieza más profunda usen vapor, lejía, alcohol o limpieza en seco. Los detalles completos se encuentran en nuestra guía de limpieza y desinfección.

*Los Test de Abrasión producen unos resultados muy variables incluso con la misma muestra. El certificado de ≥50,000 ciclos Martindal está disponible en nuestra web o se puede pedir al Departamento Comercial. Internamente certificamos este producto >40,000 ciclos, que pensamos que es lo más realista posible en este caso, con una repetición de resultados tan dispares. Tengan en cuenta que el Test de Abrasión solo no es un indicador fiable sobre el desgaste de un tejido. De hecho, estamos tan convencidos en la durabilidad de nuestros tejidos, que ofrecemos una garantía de 5 años (detalles completos disponibles).

Tenga en cuenta que el rendimiento de la costura depende de la construcción de la costura, además de la aguja y del tipo de rosca. Le recomendamos que se aconsejen para coser la costura.

las variaciones de lote a lote en la sombra se puede producir dentro de tolerancias comerciales. Nos reservamos el derecho a efectuar modificaciones técnicas sin previo aviso. Los derechos sobre los diseños no registrados y los derechos de autor en todos los diseños son propiedad exclusiva de Camira Fabrics Limited.